



Level I Training System

ANTITERRORISM



Departamento de Defensa AT Nivel I CONUS

Introduccion



Level I Training System

ANTITERRORISM



Sobre este entrenamiento

- Diseñado por JCS en coordinación con OSD y servicios
- Diseñado para aumentar la conciencia del terrorismo y mejorar la capacidad de aplicar medidas de protección personales
- Cumple con el requisito anual para el nivel I de entrenamiento de antiterrorismo prescrito por DoDI 2000.16
- Complementos basados en Web y CD-ROM



Level I Training System

ANTITERRORISM



Objetivos del Nivel I de la Conciencia de Antiterrorismo

- Entender la amenaza terrorista
- Entender cómo emplear medidas basadas en la situación para reducir su vulnerabilidad
- Reconocer respuestas adecuadas a las acciones de amenaza
- Entender cómo apoyar la seguridad de la unidad



Introducción a la formación al Nivel I



***Esfuerzo de Estados Unidos para
luchar contra el terrorismo
incluye a todos***

Amenaza es un peligro real y presente.

Permanecer alerta durante la ejecución de responsabilidades.

Red terrorista internacional puede estar presente donde sirven

Seguridad personal es importante

- Estar alerta
- Ser consciente de sus alrededores
- Denunciar a alguien a la policía
- Preste atención a sesiones informativas antiterrorismo
- Hacer parte de la seguridad de su rutina
- No seas un objetivo tentador!



Factores de amenaza



Armas incautadas después de un fallido ataque terrorista en Irak

Hay ocho factores que debe considerar para entender la amenaza.

1. Hay grupos terroristas en la zona?
2. Son violentos?
3. Atacan a los Americanos?
4. Cómo de activos son?
5. Cómo de sofisticados son?
6. Son predecibles?
7. Advertiran los ciudadanos locales a los Americanos?
8. Qué tácticas y armas utilizan?



Cómo identificaron a los terroristas y objetivos selectos?



Mientras que en el extranjero es aconsejable ocultar su afiliación DOD.

Considerar maneras que podría convertirse en una víctima de un ataque terrorista.

- Localización: Evite posible zonas de ataque
- Asociación: Evite revelar su DOD o afiliación con el Gobierno estadounidense
- Oportunidad: Los terroristas buscan "objetivos blandos"

Para atacarte, terroristas generalmente deben percibir su asociación o su ubicación como un objetivo.



Resumen del Comando Combatiente



Las amenazas varían en diferentes partes del mundo

Activos y personal del DOD han sido objeto de casi todas las regiones del mundo.

- Al viajar usted debe recibir información de amenaza terrorista de el Comando Combatiente 90 días antes de la salida
- Modifique sus medidas de protección personales basados en la información contenida en estas sesiones informativas



Region de NORTHCOM



En 2001, se enviaron cartas contaminadas con Antrax a varias personas

Dentro de los Estados Unidos, varias organizaciones e individuos usan tácticas terroristas para lograr sus objetivos.

Los métodos de ataque previo incluyen:

- Bombas en vehículos
- Bombas en cartas
- Aviones pirateados
- Armas biológicas

Ataques previos de NORTHCOM incluyen:

- Complot terrorista para atacar Ft. Dix
- Vuelo 93 de United
- Bombardeo en Oklahoma City



Region de CENTCOM



Los terroristas utilizan un VBIED para atacar las Torres Khobar en 1996

Dentro de la región de CENTCOM, es la principal amenaza terrorista de los extremistas islámicos.

Los métodos de ataque previo incluyen:

- Asaltos con armas pequeñas
- Bombas de vehículo / IEDs
- El secuestro
- Asesinar

Ataques anteriores en CENTCOM incluyen:

- USS Cole
- Deir el-Bahri
- Khobar Towers



Region de EUCOM



Los terroristas suicidas atacaron el tránsito de masas en Londres 2005

Las amenazas en la región de EUCOM incluyen grupos terroristas nacionalistas, étnicos e izquierdistas tradicionales.

Los métodos de ataque previo incluyen:

- IEDs
- Terroristas suicidas
- El secuestro
- El asesinato

Previos ataques de EUCOM incluyen:

- Bombardeo del metro(subterráneo) de Londres
- Bombardeo de metro de Madrid
- Bombardeo de la discoteca de La Belle
- Ataque contra EL CAPITÁN Tsantes



Region de AFRICOM



En 1998, terroristas atacaron las embajadas en Kenia y Tanzania casi simultáneamente

Estabilidad en la región de AFRICOM está amenazada por grupos tribales, étnicos y nacionalistas. La región también está amenazada por los extremistas islámicos.

Los métodos de ataque previo incluyen:

- Vehículos con bombas
- El secuestro
- Incendio / sabotaje
- Asesinar

Ataques anteriores en AFRICOM incluyen:

- Bombas en las embajadas Africanas
- Hotel Paradise



Region de PACOM



***Shoko Asahara, lider de Aum
Shinrikyo***

Principal amenaza de varios extremistas religiosos y separatistas.

Los métodos de ataques previo incluyen:

- Vehículos con bomba / IEDs
- El secuestro
- Asesinar
- Armas Biológicas

Ataques anteriores en PACOM incluyen:

- Múltiples ataques en Mumbai, India
- Atentado de Bali Club
- Ataque en el metro japonés



ANTITERRORISM



Region de SOUTHCOM



***Asesinato y secuestro
amenazas comunes***

La principal amenaza terrorista en la región de SOUTHCOM es narcoterrorismo y grupos de izquierda radical.

Los métodos de ataque previo incluyen:

- El Bombardeo
- El incendiarismo
- El Asesinato
- El secuestro

Ataques anteriores en SOUTHCOM incluyen:

- Residencia diplomática en Lima, Perú
- Albert Schaufelberger
- Zona Rosa



Resumen del ciclo de planificación terrorista

The Terrorist Planning Cycle:

1. Broad Target Selection
2. Intelligence and Surveillance
3. Specific Target Selection
4. Pre-Attack Surveillance and Planning
5. Attack Rehearsal
6. Actions on the Objective
7. Escape and Exploitation

Los terroristas preparan y efectuar ataques a través de pasos predecibles.

Esté alerta a los signos de inteligencia, vigilancia, recolección de materiales para el ataque y los ensayos:

- Tomar fotos o videos de objetivos potenciales
- Notas de la escritura o dibujo
- Mostrando atención anormal a los detalles de las medidas de seguridad
- Uso de identificación falsa
- Pagar en efectivo por artículos normalmente comprados a crédito
- Comprar grandes cantidades de artículos, tales como productos químicos o los teléfonos celulares



ANTITERRORISM

Level I Training System



Ciclo de planificación de terrorismo – Fases 1 y 2



Edificio Federal Murrah en Oklahoma City antes del ataque de la bomba del vehículo

Fase 1: Objetivo amplia selección

- Los terroristas recopilaran información sobre muchos objetivos
- Evalúan potencial de objetivos en términos de valor simbólico, bajas, criticalidad de infraestructura o la atención del público

Fase 2: Recopilación de inteligencia y vigilancia

- Objetivos capaces de satisfacer los objetivos de ataque son seleccionados para la vigilancia adicional
- Los terroristas buscan información sobre las fuerzas de la guardia, disposición física, personal rutinas y procedimientos operativos estándar



Ciclo de planificación terrorista - Fases 3 & 4

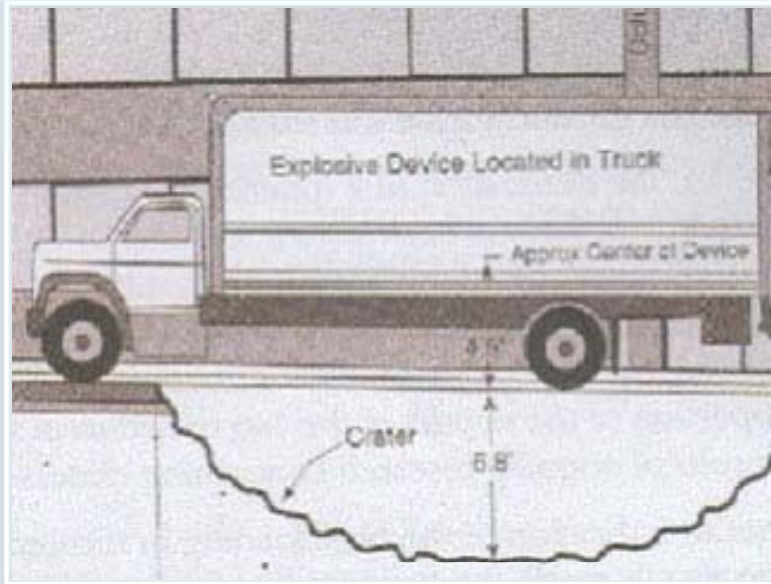


Diagrama que muestra la colocación de la bomba del vehículo fuera del edificio Federal Murrah

Fase 3: Selección de destino específico

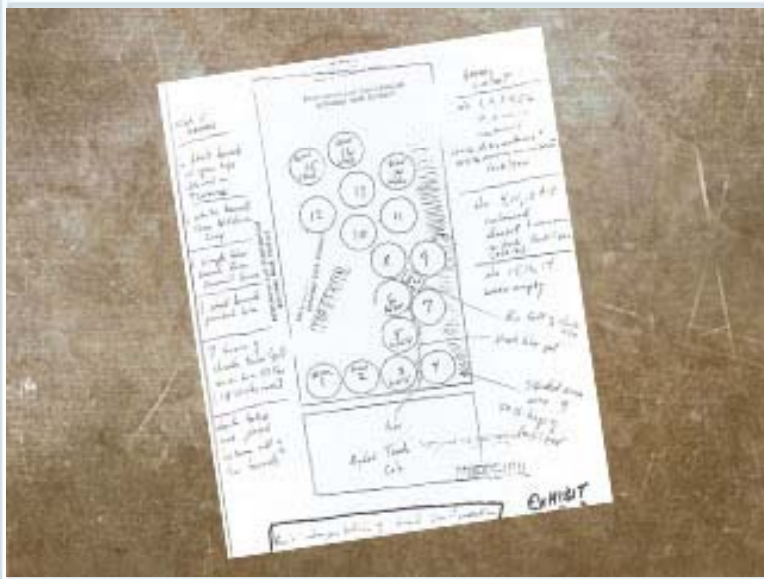
- Objetivos específicos identifican en base a efectos previstos, publicidad, coherencia con los objetivos y costos versus beneficios

Fase 4: Atacar la planificación y vigilancia

- Los terroristas pueden llevar a cabo vigilancia adicional para confirmar la información anterior y obtener detalles adicionales
- Los terroristas seleccionan el método de ataque, obtienen armas y equipo, reclutan a agentes especializados y diseñan rutas de escape



Ciclo de planificación terrorista - Fases 5 & 6



Un diagrama dibujado por McVeigh muestra la configuración de la bomba del vehículo

Fase 5: Los Ensayos

- Los terroristas ensayan el escenario de ataque para confirmar lo planificado, mejorar la táctica y practicar rutas de escape
- También pueden desencadenar un incidente en el sitio de destino para poner a prueba las acciones de respuesta

Fase 6: Acciones sobre el objetivo

- Los terroristas ejecutan ataques cuando las condiciones favorecen el éxito con el menor riesgo
- Los factores incluyen sorpresa, tiempo y lugar, uso de tácticas de distracción y las maneras de impedir que las medidas de respuesta



Ciclo de planificación terrorista - Fase 7



Vehículo de Timothy McVeigh's después de su arresto

Fase 7: Escape y Explotación

- Las rutas de escape son cuidadosamente planeadas y ensayadas
- Los terroristas pueden explotar los ataques exitosos liberando declaraciones a la prensa, previamente desarrolladas



FPCONs



Los terroristas utilizan un VBIED para atacar la Base aérea de Rhein-Main en 1985

Instalaciones militares estadounidenses utilizan medidas de protección organizadas en un sistema llamado fuerza de protección de las condiciones o FPCONs.

Como la amenaza de cambios de ataque, los comandantes cambian el FPCON para proteger al personal.

FPCONs están organizados en cinco niveles con mayor protección en cada nivel: NORMAL, ALFA, BRAVO, CHARLIE y DELTA.



ANTITERRORISM

Level I Training System



Sistema de asesoramiento de terrorismo nacional



Supervisar el sistema de asesoramiento de terrorismo nacional. Puede avisarle al desarrollo de amenazas

El sistema de asesoramiento de seguridad patria fue creado para informar mejor al público estadounidense de los cambios en la amenaza de terrorismo interno.

Sistema de código de color se ajusta a niveles nacionales y locales basados en inteligencia e información de aplicación de la ley.

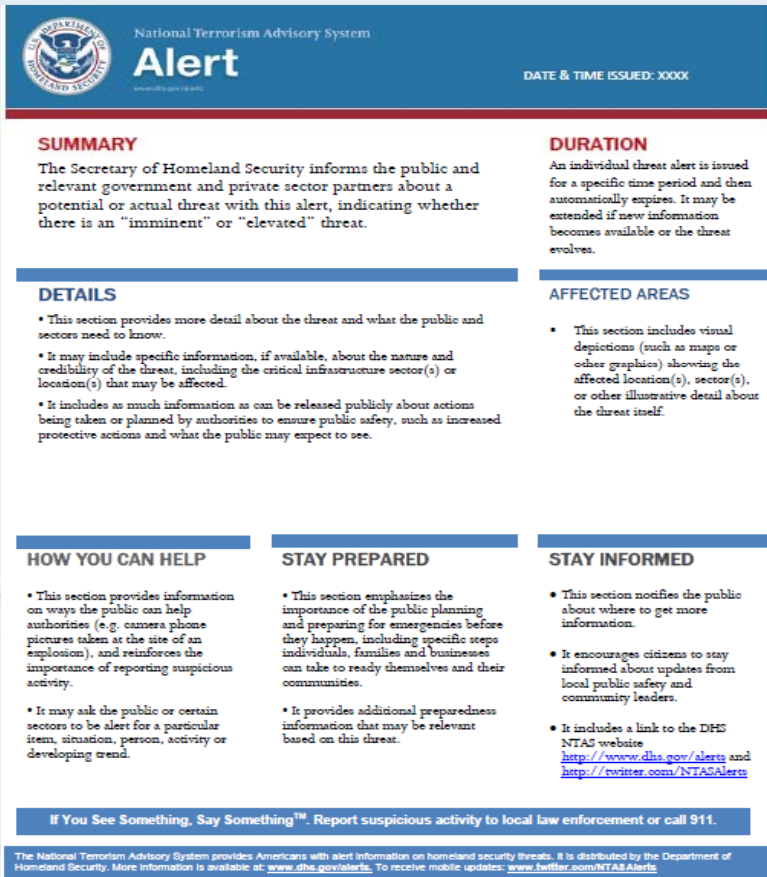
El sistema de asesoramiento de seguridad patria se aplica sólo a los Estados Unidos y sus territorios.



ANTITERRORISM



Sistema de asesoramiento de terrorismo nacional



National Terrorism Advisory System Alert
DATE & TIME ISSUED: XXXX

SUMMARY
The Secretary of Homeland Security informs the public and relevant government and private sector partners about a potential or actual threat with this alert, indicating whether there is an "imminent" or "elevated" threat.

DURATION
An individual threat alert is issued for a specific time period and then automatically expires. It may be extended if new information becomes available or the threat evolves.

DETAILS

- This section provides more detail about the threat and what the public and sectors need to know.
- It may include specific information, if available, about the nature and credibility of the threat, including the critical infrastructure sector(s) or location(s) that may be affected.
- It includes as much information as can be released publicly about actions being taken or planned by authorities to ensure public safety, such as increased protective actions and what the public may expect to see.

AFFECTED AREAS

- This section includes visual depictions (such as maps or other graphics) showing the affected location(s), sector(s), or other illustrative detail about the threat itself.

HOW YOU CAN HELP

- This section provides information on ways the public can help authorities (e.g. camera phone pictures taken at the site of an explosion), and reinforces the importance of reporting suspicious activity.
- It may ask the public or certain sectors to be alert for a particular item, situation, person, activity or developing trend.

STAY PREPARED

- This section emphasizes the importance of the public planning and preparing for emergencies before they happen, including specific steps individuals, families and businesses can take to ready themselves and their communities.
- It provides additional preparedness information that may be relevant based on this threat.

STAY INFORMED

- This section notifies the public about where to get more information.
- It encourages citizens to stay informed about updates from local public safety and community leaders.
- It includes a link to the DHS NTAS website <http://www.dhs.gov/alerts> and <http://twitter.com/NTASAlerts>

If You See Something, Say Something™. Report suspicious activity to local law enforcement or call 911.

The National Terrorism Advisory System provides Americans with alert information on homeland security threats. It is distributed by the Department of Homeland Security. More information is available at: www.dhs.gov/alerts. To receive mobile updates: www.twitter.com/NTASAlerts

Alarmas de NTAS

Alerta de amenaza inminente

Advierte de una amenaza terrorista creíble, específica e inminente contra los Estados Unidos.

- **Alerta de amenaza elevada**

Advierte de una amenaza terrorista creíble contra Estados Unidos.

- Después de revisar la información disponible, el Secretario de seguridad nacional decidirá si una alerta Ant debe ser emitida.

- Sólo se emitirán NTAS alertas cuando se dispone de información fiable.



Level I Training System

ANTITERRORISM



Sección 2: Situación de formación



ANTITERRORISM



AT Fundamentos Introducción

Antiterrorism Level I Themes

	Anticipate	Anticipate foreseeable threats, make choices that reduce risk
	Be vigilant	Remain alert, note changing conditions and suspicious activities
	Don't be a target	Be anonymous, control access, be unpredictable
	Respond & Report	Respond appropriately, report suspicious or threatening activities

***EN el nivel I temas: anticipar; Velad;
No ser un objetivo; Informe y
responder***

Módulos presentados:

- Detección Vigilancia
- Seguridad en una instalación del gobierno
- Seguridad residencial
- Fuera de servicio / actividades de ocio
- Seguridad de viajes Air
- Suelo viajar seguridad
- Seguridad del Hotel
- Supervivencia de rehenes
- CBRNE



ANTITERRORISM



Prever



Varias fuentes le permiten investigar amenazas por ti mismo



Anticipate

Anticipando las amenazas, riesgos y vulnerabilidades es fundamental para la seguridad antiterrorista y personal.

Maneras de hacer este incluyen:

- Actividad criminal investigación
- Entender las tácticas y técnicas
- Conocer los tipos de objetivos y ubicaciones

Considere estas fuentes de consultoría:

- Informes de delincuencia la policía
- Otros recursos de internet y los medios de comunicación



Level I Training System

ANTITERRORISM



Estar alerta



Vigilancia puede frustrar numerosos ataques terroristas



Be Vigilant

Vigilancia es necesaria para observar su entorno y reconocer actividades sospechosas continuamente.

Entender las condiciones normales de su entorno.

Conocimiento del normal amplifica las actividades anormales.

- Elementos que están fuera de lugar
- Intento de vigilancia
- Circunstancias que correspondan a su actividad criminal previa en su área

Vigilancia informado es fundamental para la seguridad personal.

AT
FUNDAMENTALS

Surveillance
Detection

Government
Facility

Active
Shooter

Residential

Off-Duty
Activities

Air
Travel

Ground
Travel

Hotel

Hostage
Survival

CBRNE



Level I Training System

ANTITERRORISM



No ser un objetivo



Afiliación DOD puede identificarlo como un objetivo potencial



Don't be a Target

Minimizar su exposicion

- No use ropa o llevar objetos que atraen atención criminal
- Permanecer discreto
- Evite los lugares de alto criminen

Reducir su vulnerabilidad y exposición:

- Seleccionar lugares con medidas de seguridad
- Ser impredecible
- Viajar en un grupo pequeño
- Use automóviles y residencias con las características adecuadas de seguridad

AT FUNDAMENTALS

Surveillance Detection

Government Facility

Active Shooter

Residential

Off-Duty Activities

Air Travel

Ground Travel

Hotel

Hostage Survival

CBRNE



Level I Training System

ANTITERRORISM



Informe y responder



El plan de ataque de Fort Dix fue frustrado por un empleado de la tienda alerta

Reportar actividades sospechosas a las autoridades apropiadas.

- Informe cualquier actividad sospechosa, no trate de solucionarlo usted
- En situaciones amenazadoras, tome medidas para reducir su exposición
- Siga las instrucciones del personal de emergencia y primeros auxilios

La seguridad es un esfuerzo de equipo.



Respond & Report

AT
FUNDAMENTALS

Surveillance
Detection

Government
Facility

Active
Shooter

Residential

Off-Duty
Activities

Air
Travel

Ground
Travel

Hotel

Hostage
Survival

CBRNE



ANTITERRORISM



EN los fundamentos Quiz 1

Antiterrorism Level I Themes

- Anticipate** Identify foreseeable threats, make choices to reduce risk
- Be vigilant** Stay alert, note changing conditions and suspicious activities
- Don't be a target** Be anonymous, control access, be unpredictable
- Respond & Report** Respond appropriately, report suspicious or threatening activities

EN los fundamentos quiz pregunta número uno

Si se identifica un intento posible de vigilancia que debe tratar de manejar la situación usted mismo.

Verdadero

Falso



ANTITERRORISM



EN los fundamentos Quiz 2

Antiterrorism Level I Themes

- Anticipation: Identify foreseeable threats, make choices to reduce risk
- Be vigilant: Be on alert, note changing conditions and suspicious activities
- Don't be a target: Be anonymous, control access, be unpredictable
- Respond & Report: Respond appropriately, report suspicious or threatening activities

EN los fundamentos quiz pregunta número dos

La seguridad es un esfuerzo de equipo.

Verdadero

Falso



ANTITERRORISM



EN los fundamentos Quiz 3

Antiterrorism Level I Themes

- Anticipation: Identify foreseeable threats, make choices to reduce risk
- Be vigilant: Stay alert, note changing conditions and suspicious activities
- Don't be a target: Be anonymous, control access, be unpredictable
- Respond & Report: Respond appropriately, report suspicious or threatening activities

EN los fundamentos Quiz tres

¿Cuál de los siguientes no es un antiterrorismo nivel I del tema?

- 1) Prever
- 2) Estar alerta
- 3) No ser un objetivo
- 4) Contador vigilancia
- 5) Informe y responder



Introducción de detección de vigilancia



***Actividades de Timothy McVeigh
no fueron detectadas o
reportadas***

Vigilancia de personal para determinar:

- Medidas de seguridad residencial
- Modos de viajes
- Rutas y tiempos de viaje
- Comportamiento típico
- Conciencia en seguridad del objetivo

Vigilancia de instalaciones para determinar:

- Postura de seguridad General
- La seguridad
- Información sobre rotaciones de turno de fuerza
- Debilidades de seguridad física
- Tiempos de reacción a emergencias



ANTITERRORISM

Level I Training System



Fundamentos de la detección de vigilancia



Los terroristas realizan vigilancia de Fort Dix, Nueva Jersey



Be Vigilant

Estar alerta para cualquier cosa que podría ser un signo de vigilancia:

- Gente merodeando en la misma área general sin una razón legítima reconocible
- Personas que aparecen preocupados con un edificio específico o área
- Vehículos civiles que aparecen repetidamente
- Electrónico dispositivos de audio y video en lugares insólitos



ANTITERRORISM

Level I Training System



Métodos de vigilancia 1



Los terroristas realizan vigilancia de Fort Dix, Nueva Jersey



Be Vigilant

Vigilancia puede llevarse a cabo durante un largo período de tiempo y emplear diversos métodos:

Vigilancia estacionaria: un método común en la cual los agentes se observan desde una ubicación fija.

Vigilancia móvil: llevó a cabo a pie o en vehículos.

Variar sus rutas y rutinas.



Métodos de vigilancia 2



Vigilancia y dispositivos de grabación utilizados por terroristas



Be Vigilant

Los métodos de vigilancia adicionales incluyen:

Vigilancia técnica: utiliza medios electrónicos para registrar o acceder a información de seguridad.

Interrogatorio informal: utilizado para obtener información sobre la seguridad del personal accesible.

Ser conscientes de los métodos de vigilancia de terroristas.



Métodos para detectar vigilancia



Reflexiones de ventana pueden ser utilizados como un espejo



Be Vigilant



Respond & Report

Detección de vigilancia mientras a pie:

- Gire y camine en la dirección opuesta
- Detengase para atarse los zapatos o recoger algo
- Variar su ritmo

Detección de vigilancia mientras está en un vehículo:

- Varíe su velocidad
- Hacer un par de vueltas
- Utilice la señal de vuelta y luego seguir recto

No confrontes el perpetrador.

Póngase en contacto con las autoridades inmediatamente.



Situación de la detección de vigilancia 1



**Ves a una persona sospechosa
fotografiar su edificio**



Be Vigilant

Sabe que debe tomar nota de las actividades del hombre. Pero, ¿qué haces?

- 1) Espere hasta que termine sus actividades y luego seguirlo
- 2) Continuar observando el hombre para recopilar tanta información como sea posible
- 3) Tenga en cuenta la descripción del hombre



Situación de la detección de vigilancia 2



Oído a una mujer en el mostrador de recepción haciendo un montón de preguntas



Be Vigilant



Respond & Report

¿Cómo respondes?

- 1) Seguir a su oficina y reportar inmediatamente el incidente a la seguridad de su organización o administración del edificio
- 2) Acercarse a la recepción y preguntar por qué está haciendo estas preguntas a la mujer
- 3) Nada, es trabajo de la recepcionista para responder preguntas



ANTITERRORISM

Level I Training System



Prueba de detección de vigilancia 1



**Vigilancia detección cuestionario
pregunta número uno**

Vigilancia puede realizarse a través de los medios ya sea fijos o móviles.

Verdadero

Falso



ANTITERRORISM

Level I Training System



Prueba de detección de vigilancia 2



Electrónico dispositivos de audio y video no son utilizados por los terroristas para fines de vigilancia.

Verdadero

Falso

**Vigilancia detección cuestionario
pregunta número dos**

AT
Fundamentals

SURVEILLANCE
DETECTION

Government
Facility

Active
Shooter

Residential

Off-Duty
Activities

Air
Travel

Ground
Travel

Hotel

Hostage
Survival

CBRNE



Prueba de detección de vigilancia 3



**Vigilancia detección cuestionario
pregunta número tres**

¿Lo que no es un método de vigilancia terrorista?

- 1) Vigilancia estacionaria
- 2) Vigilancia móvil
- 3) Vigilancia técnica
- 4) Cuestionamiento casual
- 5) Allanamiento de morada para robar objetos de valor



Level I Training System

ANTITERRORISM



Gobierno instalación seguridad Introducción



Un ataque puede ocurrir en cualquier lugar, incluso en su propia instalación

Los ataques y conspiraciones contra instalaciones del gobierno de Estados Unidos incluyen:

- Fort Hood: ataque de fusilería 2009 implementación centro de procesamiento
- Ejército y la Marina Career Center en Little Rock, AR: ataque de fusilería 2009
- Estación de reclutamiento militar estadounidense en Nueva York: atentado 2008
- Fort Dix: 2007 frustró parcela utilizando armas pequeñas, lanzagranadas y granadas
- Edificio Federal Murrah en Oklahoma City: ataque de 1995 VBIED

AT Fundamentals

Surveillance Detection

GOVERNMENT FACILITY

Active Shooter

Residential

Off-Duty Activities

Air Travel

Ground Travel

Hotel

Hostage Survival

CBRNE



Fundamentos de seguridad gobierno Facility



**Ser un jugador de equipo,
cooperar con los procedimientos
de seguridad de la instalación**



Anticipate



Be Vigilant



Respond &
Report

El éxito de procedimientos y protocolos de seguridad instalación depende de todo el mundo.

- Ser conscientes de la actual fuerza de protección de condición (FPCON)
- Entender el sistema de seguridad de la instalación
- Reconocer los problemas y tomar medidas para corregirlos
- Reconocer las amenazas y reportarlos
- Sé adecuada respuesta a incidentes

Seguridad de instalación es un esfuerzo de equipo.



Level I Training System

ANTITERRORISM



Reconociendo problemas de seguridad de la instalación del gobierno



***Comportamiento sospechoso
informe al personal apropiado***

Reportar problemas que observa:

- Personal de guardia desatento
- Armas, placas de identificación o llaves manejadas inadecuadamente
- Deficiencias en los procedimientos
- Personas con una curiosidad inadecuada en las medidas de seguridad
- Personas fotografiando áreas sensibles
- Personas intentando ocultar elementos
- Inadecuado personas observadas en las zonas residenciales



Be Vigilant



Respond & Report

AT
Fundamentals

Surveillance
Detection

GOVERNMENT
FACILITY

Active
Shooter

Residential

Off-Duty
Activities

Air
Travel

Ground
Travel

Hotel

Hostage
Survival

CBRNE



Respuesta a incidentes gobierno Facility



Estar familiarizado con los procedimientos de respuesta a emergencias



Be Vigilant



Respond & Report

Preparación de respuesta a incidentes:

- Ser conscientes de los procedimientos y números telefónicos de emergencia contacto
- Estar familiarizado con la ubicación y el uso de kits de equipamiento y primeros auxilios contra incendios
- Saber y ensayar procedimientos de evacuación y rendición de cuentas para puestos de trabajo, su residencia y otros con frecuencia utilizan instalaciones
- Ser conscientes de los patrones normales de las actividades y responder rápidamente a las cosas que son inusuales



Situación de seguridad de instalaciones de gobierno 1



Usted está en una nueva instalación



Be Vigilant



Don't be a Target

¿Qué haces para estar mejor preparados para una emergencia?

- 1) Revise para ver si hay signos con los procedimientos de emergencia publicados
- 2) Solicite a su manager de seguridad acerca de evacuación y los procedimientos de rendición de cuentas
- 3) Observar las operaciones del edificio mientras realizas tus tareas diarias



Level I Training System

ANTITERRORISM



Situación de seguridad de instalaciones de gobierno 2



Deja a un hombre solitario que llevaba una chapa de seguridad "Escolta necesaria"

¿A qué te dedicas?

- 1) Dile que debía volver a su escolta
- 2) Dile que traiga una placa "Sin escolta"
- 3) Pídele que te lleve a su escolta o para acompañarle a la oficina de seguridad



Be Vigilant



Respond & Report

AT Fundamentals

Surveillance Detection

GOVERNMENT FACILITY

Active Shooter

Residential

Off-Duty Activities

Air Travel

Ground Travel

Hotel

Hostage Survival

CBRNE



Level I Training System

ANTITERRORISM



Government Facility Security Quiz 1



***Gobierno instalación seguridad
cuestionario pregunta
número uno***

Todo el mundo en una instalación ha compartido la responsabilidad de la seguridad.

Verdadero

Falso

AT
Fundamentals

Surveillance
Detection

GOVERNMENT
FACILITY

Active
Shooter

Residential

Off-Duty
Activities

Air
Travel

Ground
Travel

Hotel

Hostage
Survival

CBRNE



Level I Training System

ANTITERRORISM



Gobierno Facility Security Quiz 2



***Gobierno instalación seguridad
cuestionario pregunta
número dos***

Pueden contar las personas que se han dado acceso a una instalación de ninguna amenaza.

Verdadero

Falso

AT
Fundamentals

Surveillance
Detection

GOVERNMENT
FACILITY

Active
Shooter

Residential

Off-Duty
Activities

Air
Travel

Ground
Travel

Hotel

Hostage
Survival

CBRNE



Gobierno Facility Security Quiz 3



***Gobierno instalación seguridad
cuestionario pregunta
número tres***

¿Cuál de estos no plantea un riesgo para la seguridad en una instalación del gobierno:

- 1) Personal de guardia desatento
- 2) Un visitante mostrando un inusual interés en detalles de los procedimientos de seguridad
- 3) Una persona que se encuentra en una porción inadecuada de las instalaciones
- 4) Un visitante "escolta necesaria" encontrado sin escolta
- 5) Una persona expresando su aburrimiento con la misión de Estados Unidos



Level I Training System

ANTITERRORISM



Introducción de tirador activo



Un ataque puede ocurrir en cualquier lugar, incluso en su propia instalación

Reconocer temprano una amenaza puede prevenir un incidente. Algunos indicadores pre ataque pueden incluir:

- Declaraciones anti-estadounidense
- Agresión o amenazas
- Armas no autorizadas
- comunicación con los enemigos de Estados Unidos
- Acusaciones de Estados Unidos persecución o perjuicio
- Cambios de humor anormal
- Recuerdos de acontecimientos traumáticos
- Problemas domésticos / financieros

Si observa comportamiento cuestionable, dígame a su supervisor. Si percibes una amenaza inmediata, alerta de seguridad de unidad.

AT Fundamentals

Surveillance Detection

Government Facility

ACTIVE SHOOTER

Residential

Off-Duty Activities

Air Travel

Ground Travel

Hotel

Hostage Survival

CBRNE



ANTITERRORISM

Level I Training System



Fundamentos de tirador activo



Si usted está en una posición expuesta, tratan de buscar la tapa en un lugar que pueda ser sellada o barricada

Las respuestas a un tirador activo incluyen:

- Evacuar, refugio en el lugar, tomar medidas contra el tirador activo

Adaptar su respuesta a las armas utilizadas:

- Las balas reboten tienden a abrazar el piso; agachado en el suelo puede reducir la exposición
- Esquirlas de Granada se eleva desde la detonación; tendido en el suelo reduce la exposición

Puede ser una situación tirador activo sobre dentro de 15 minutos, antes de que llegue la policía.



Respond & Report

AT Fundamentals

Surveillance Detection

Government Facility

ACTIVE SHOOTER

Residential

Off-Duty Activities

Air Travel

Ground Travel

Hotel

Hostage Survival

CBRNE



Respondiendo a un tirador activo



En una situación de tirador activo, si es posible evacuar

Evacuar: si es posible. Asegúrese de:

- Tener una ruta y un plan en mente
- Evacuar independientemente aunque otros no le quiera seguir
- Dejar sus pertenencias
- Ayudar a otros a escapar, si es posible
- Evitar que otras personas ingresen al área donde está el tirador
- Siga las instrucciones de los oficiales de policía
- No mueva heridos
- Llame al 911 cuando estás a salvo

Las evacuaciones no es siempre posible.





Respondiendo a un tirador activo 2



Si es necesario, hay que estar preparado para albergar en su lugar

Refugio en el lugar

- Este fuera de la vista del tirador
- No se atrape
- Tener las cerraduras en la puerta
- Tener muebles para bloquear la puerta
- Silenciar su teléfono celular, esconderse detrás de artículos grandes, permanecer tranquilo y calmado

Tomar medidas contra el tirador activo:

- Actuar agresivamente, gritar
- Tirar objetos e improvisar armas

Tomar medidas contra el tirador puede ser arriesgado, pero puede ser tu mejor oportunidad para su supervivencia.



Don't be a Target



Respond & Report



Llegada de los primeros en responder



Cooperar con socorristas y no ser una distracción

Cuando llegan los primeros en responder, apoyar sus esfuerzos y no ser una distracción:

- Mantener la calma y siga las instrucciones
Put down any items in your hands
- Levante las manos y extender los dedos
- Evacuar en dirección socorristas están entrando en

Proporcione la siguiente información:

- Ubicación / número / Descripción de tiradores activos
- Tipo de armas del tirador

Es normal sentirse indefensos; Sin embargo, usted puede apoyar los primeros esfuerzos de respuesta.



Anticipate



Respond & Report



Tirador activo situación 1



***Considera la amenaza
tirador activo***



Anticipate



Be Vigilant

¿Qué debe considerar como parte de su primera respuesta a la amenaza de tirador activo?

- 1) Identificar elementos que pueden utilizarse para atacar el tirador activo
- 2) Decidir si es posible evacuación
- 3) Hacer lo que todo el mundo



Tirador activo situación 2



***Considera la amenaza
tirador activo***

¿Qué haces si hay una amenaza de tirador activo que involucran armas de fuego y no tienen oportunidad de evacuar?

- 1) Buzo para la cubierta y el plazo para la salida en la primera oportunidad
- 2) Buceo detrás de algo sólido y agáchese al piso
- 3) Buceo detrás de algo sólido y mienten sobre el piso





ANTITERRORISM

Level I Training System



Tirador activo concurso pregunta 1



Tirador activo concurso pregunta 1

¿Conocer los indicadores de una persona inestable puede permitir identificar a un tirador activo potencial antes de un incidente?

Verdadero

Falso

AT
Fundamentals

Surveillance
Detection

Government
Facility

ACTIVE
SHOOTER

Residential

Off-Duty
Activities

Air
Travel

Ground
Travel

Hotel

Hostage
Survival

CBRNE



ANTITERRORISM

Level I Training System



Tirador activo concurso pregunta 2



***Tirador activo concurso
pregunta 2***

Resistencia activa debe ser la respuesta inmediata a un incidente de tirador activo

Verdadero

Falso

AT Fundamentals

Surveillance Detection

Government Facility

ACTIVE SHOOTER

Residential

Off-Duty Activities

Air Travel

Ground Travel

Hotel

Hostage Survival

CBRNE



ANTITERRORISM

Level I Training System



Tirador activo concurso pregunta 3



Tirador activo concurso pregunta 3

¿Cuál de los siguientes no es un indicador temprano de un tirador activo potencial:

- 1) Agresión o amenazas hacia los compañeros de trabajo
- 2) Presencias de las armas no autorizadas
- 3) Cambios de humor anormal, depresión y tendencias suicidas observaciones
- 4) Un desacuerdo razonable con una Política del gobierno estadounidense
- 5) Anti-Estados Unidos declaraciones afirmando que nos política y autoridad es ilegítima

AT
Fundamentals

Surveillance
Detection

Government
Facility

ACTIVE
SHOOTER

Residential

Off-Duty
Activities

Air
Travel

Ground
Travel

Hotel

Hostage
Survival

CBRNE



Introducción de Seguridad Residencial



Considerar la amenaza local al seleccionar tu hogar

En la selección de una nueva residencia, algunas consideraciones de seguridad incluyen:

- Ubicación en una zona de baja delincuencia
- Acceso a servicios de emergencia
- Medidas de seguridad tales como control de visitantes
- Medidas de prevención de crimen fuerte

Barrios cuidadas con organizaciones comunitarias eficaces generalmente tienen tasas de criminalidad más bajas. Aún así, seguridad puede hacer su hogar un objetivo criminal robo.



Seguridad residencial – seguridad física



Hay muchas cosas que puedes hacer para mejorar la seguridad de su hogar



Don't be a Target

Tenga en cuenta estas medidas de seguridad física:

- Puertas sólidas, cerraduras de calidad, cerrojos, cerraduras de diapositiva y placas de refuerza
- Asegurar las puertas correderas no pueden ser levantadas y pone una barra en la pista
- Guardar objetos de valor fuera de vista
- No te escondas llaves de repuesto fuera
- Utilice un sistema de alarma
- Mejorar la iluminación exterior
- Poner grava fuera de windows
- Considerar la sustitución de las cerraduras



Prácticas de Seguridad Residencial



Información proporcionada por internet puede ponerte en riesgo



Be Vigilant



Don't be a Target

Buenos hábitos son esenciales para la buena seguridad. Maneras de mejorar su seguridad y confianza:

- Controlar cuidadosamente tus llaves
- Permitir el acceso a personal conocido
- Llame a la compañía de utilidad para confirmar las identidades
- Desconfíe de los extraños mostrando interés
- Utilice sólo reputables empresas con licencia
- Estar en buenas relaciones con sus vecinos y cuidarnos unos a otros
- Mantener estrecha vigilancia sobre todo el tráfico de Internet
- Discutir las rutinas de seguridad y familia



Residencial Preparación para Emergencias



Kits de preparación para emergencias

Tenga en cuenta lo que tu familia debe hacer en caso de una situación de emergencia:

- Un trabajador de utilidad dice que necesita comprobar una tubería de gas en su casa
- Tus hijos ven a casa de la escuela e inesperadamente nadie está allí para cuidar de ellos
- Alguien entra en tu casa y demandas de dinero y objetos de valor

Hablar de contingencias para que su familia esté lista.



Anticipate



Situación de Seguridad Residencial 1



Usted debe eligió a un nuevo lugar para vivir



Anticipate



Don't be a Target

Sabes que quieres una ubicación en una zona de baja delincuencia. ¿Qué consideras para mayor seguridad?

- 1) Una ubicación remota con no a través del tráfico
- 2) Acceso a servicios de emergencia de comunidad local
- 3) Una ubicación cerca de hoteles y otros servicios comerciales



Situación de seguridad residencial 2



¿Quieres mejorar la seguridad de su hogar

¿Qué puede hacer para mejorar la seguridad física de su nueva residencia.

- 1) Para asegurar la familia miembros pueden entrar si pierde su clave, esconde una clave cerca de la entrada
- 2) Pregunte a sus vecinos si hay problemas de la delincuencia en el barrio; Si no, no necesitas hacer nada especial
- 3) Hacer seguro de bloqueo de windows con seguridad y poner una espiga o una varilla en rieles de puertas corredizas para evitar ser forzada



Anticipate



Don't be a Target



Situación de seguridad residencial 3



Si está discutiendo sobre la mejor manera de interactuar con sus nuevos vecinos



Anticipate



Be Vigilant

¿A qué te dedicas?

- 1) Estar en buenas relaciones con sus vecinos para mirar hacia fuera para el otro
- 2) Mantener un perfil bajo y no iniciar contacto con los vecinos
- 3) No dude en decirle a tus vecinos sobre el trabajo de su patrocinador para el DOD como una manera de fomentar la confianza mutua



Seguridad residencial Quiz 1



Pregunta concurso seguridad residencial uno

Seguridad en el hogar puede mejorarse con medidas de autoayuda como cambiar las cerraduras, asegurar ventanas y mejorar la iluminación al aire libre.

Verdadero

Falso



ANTITERRORISM

Level I Training System



Residential Security Quiz 2



***Pregunta de seguridad residencial
concurso dos***

Conocidos de Internet pueden suponer una amenaza para la seguridad y deben ser supervisados cuidadosamente.

Verdadero

Falso

AT
Fundamentals

Surveillance
Detection

Government
Facility

Active
Shooter

RESIDENTIAL

Off-Duty
Activities

Air
Travel

Ground
Travel

Hotel

Hostage
Survival

CBRNE



Seguridad residencial Quiz 3



***Pregunta de seguridad residencial
concurso tres***

¿Lo que no es una consideración de seguridad física para su hogar?

- 1) Cambio de cerraduras para asegurar control de clave
- 2) Confirmando que una empresa de limpieza es confiable y con licencia
- 3) Esconde una llave fuera para miembros de la familia puede entrar si pierden sus llaves
- 4) Monitoreo internet conocidos por todos los miembros de la familias
- 5) Tener buenas relaciones con vecinos y cuidarnos unos a otros



Introducción de Seguridad Fuera de Servicio



Sitios públicos con grandes multitudes, pueden ser objetivo de los terroristas

Localizaciones fuera de instalaciones de DOD pueden ser objetivos más suaves y más atractivas.

Los ejemplos son:

- Infraestructura como puentes y tunneles
- Monumentos nacionales y lugares turísticos
- Sitios de recreación
- Sitios religiosos

Personal de seguridad debe considerarse en todas las actividades fuera de servicio.



Fundamentos de Derecho



Detonó una bomba de 40 kilos en los Juegos Olímpicos de Atlanta en 1996



Anticipate



Don't be a Target

Mejorar su seguridad personal por:

- Viajar en un grupo pequeño
- Alguien saber tus planes
- Evitando zonas aisladas, mal iluminadas
- Ocultar elementos de alto valor

Riesgo puede ser mayor en:

- Sitios religiosos (y durante las vacaciones)
- Acontecimientos políticos
- Las zonas de alta criminalidad
- Lugares con grandes multitudes



Transporte Público



***Atentado de metro
de Londres 2005***



Anticipate



Be Vigilant



Don't be
a Target

Tenga en cuenta lo siguiente si se utiliza el transporte público:

- Seleccionar los ejes principales
- No espere en grupos grandes
- Estar alerta
- Reloj para bolsas desatendidas o artículos
- Proteger objetos personales

Si se utilizan los taxis, tenga en cuenta:

- Buscando la compañía de taxis legítimo
- Verificación de la foto de la licencia con el conductor



Durante su Actividad



En 2009 un hombre armado atacó el Holocaust Memorial Museum



Anticipate



Be Vigilant



Respond & Report

Reducir el riesgo en sitios públicos:

- Identifique una ruta de salida
- Identificar un lugar para conocer si separados
- Reloj para un comportamiento sospechoso en otros
- Aviso de objetos sospechosos
- Cooperar con las medidas de seguridad

Si se produce un ataque, recuerde:

- En un ataque con granadas metralla se levantará desde el punto de detonación
- En un ataque de brazo smalls, agachado en el suelo puede reducir la exposición



Fuera de Servicio La Estación 1



Estás en una estación de metro



Anticipate



Don't be
a Target

¿Debe dónde te encuentras en la plataforma mientras esperaba el tren?

- 1) Un no-concurridos, pero no aislado dentro de la plataforma
- 2) La zona más congestionada de la plataforma
- 3) Una zona aislada de la plataforma



ANTITERRORISM

Level I Training System



Fuera de Servicio La Estación 2



Llegar a su domicilio

¿Qué harías por un ataque con armas de fuego?

- 1) Buceo para la cubierta y correr hacia la salida en la primera oportunidad posible
- 2) Buceo detrás de algo sólido y agacharse en el suelo
- 3) Buceo detrás de algo sólido y mienten sobre el piso



Respond & Report

AT Fundamentals

Surveillance Detection

Government Facility

Active Shooter

Residential

OFF-DUTY ACTIVITIES

Air Travel

Ground Travel

Hotel

Hostage Survival

CBRNE



Fuera de Servicio Quiz 1



Pregunta de prueba fuera de servicio uno

Advertencias de viaje del Departamento de estado deben ser consultadas antes de tomar excursiones a través de la bord de Estados Unidos y Méxicoer.

Verdadero

Falso



Fuera de Servicio Quiz 2



Pregunta de concurso fuera de servicio dos

Los terroristas generalmente evitar lugares turísticos ya que no están relacionados con el DOD.

Verdadero

Falso



Fuera de Servicio Quiz 3



Pregunta de concurso fuera de servicio tres

¿Cuál de los siguientes no han sido dirigidas o conspiraron contra terroristas o individuos violentos?

- 1) Eventos deportivos
- 2) Lugares de asociación religiosa
- 3) Infraestructura pública
- 4) Acontecimientos políticos
- 5) Ninguna de las anteriores



Introducción de Aire Viajes



El vuelo 93 Memorial

Ejemplos y tácticas utilizadas contra el sector del transporte aéreo desde el año 2001 incluyen:

- Explosión en el aire – parcela zapato bomba de diciembre de 2001
- Ataque de armas pequeñas – 2002 ataque contra el mostrador de El en los Angeles
- VBIED – 2007 un ataque contra el aeropuerto internacional de Glasgow
- Ataque contra infraestructuras aeroportuarias – 2007 complot contra el aeropuerto JFK
- Secuestro – varios incidentes en África y el Mediterráneo Oriental



Reducir su Exposición



Ocultar elementos que demuestran su afiliación DOD o gobierno



Anticipate



Don't be a Target

Mantener un perfil bajo por:

- No usar ropa con DOD símbolos o temas
- No incluya su rango o información de la organización en etiquetas de equipaje
- Use equipaje civil en lugar de equipaje militar
- Colocar los documentos importantes en un sobre sellado

Seleccionar una ventana reduce su exposición en un secuestro aunque reduce su movilidad.



Level I Training System

ANTITERRORISM



Seguridad en El Aeropuerto



Un francotirador de la policía en el aeropuerto internacional de Los Angeles

Mientras este en el terminal del aeropuerto, estar atentos de:

- Vehículos desatendidos en las áreas de registro
- Personas que aparecen nerviosas
- Cualquier actividad que está fuera de lugar en un entorno aeroportuario.

Reporte cualquier actividad sospechosa a las autoridades del aeropuerto inmediatamente.



Be Vigilant



Respond & Report

AT Fundamentals

Surveillance Detection

Government Facility

Active Shooter

Residential

Off-Duty Activities

AIR TRAVEL

Ground Travel

Hotel

Hostage Survival

CBRNE



Aerolínea Skyjackings



Amenazas a los aviones vienen en muchas formas, y cada terrorista tenga una motivación diferente



Be Vigilant



Respond & Report

Al elegir a cooperar o resistir activamente en una situación de secuestro, trata de entender la intención de los pirateadores. Cosas que debe considerar incluyen:

- Estan los pilotos en control de la aeronave?
- Hay pasajeros o tripulantes que han sido abusado físicamente?
- Hay pasajeros que han sido señalados por su nacionalidad o religión?



Transporte Aéreo – Situación 1



En el aeropuerto, observa una camioneta civil de aspecto desatendida en la acera



Be Vigilant



Respond & Report

¿A qué te dedicas?

- 1) Mira en las ventanas para ver si hay algo sospechoso en el asiento o tablas
- 2) El oficial de seguridad o empleado aeropuerto más cercano de alerta
- 3) Ir a la terminal y trata de localizar al conductor



Transporte Aéreo – Situación 2



Le han pedido por un desconocido que marque una de sus maletas adicionales



Be Vigilant



Respond & Report

¿A qué te dedicas?

- 1) Decir que no y tenga en cuenta la descripción de la persona y cualquier otro comportamiento inusual
- 2) Pregúntale a abrir su bolsa y mostrar el contenido. Si se ve bien, facturar a tu nombre
- 3) Pregúntale lo que está en la bolsa. Si suena bien, a ver en tu nombre



ANTITERRORISM

Level I Training System



Viaje Aéreo Prueba 1



***Aire de viaje pregunta
concurso uno***

En el caso de un secuestro, debe inmediatamente intenta someter a las skyjackers.

Verdadero

Falso

AT
Fundamentals

Surveillance
Detection

Government
Facility

Active
Shooter

Residential

Off-Duty
Activities

AIR
TRAVEL

Ground
Travel

Hotel

Hostage
Survival

CBRNE



ANTITERRORISM

Level I Training System



Viaje Aéreo Prueba 2



*Aire de viaje pregunta
concurso dos*

El área de venta de entradas es más seguro que el área más allá del punto de verificación de seguridad.

Verdadero

Falso

AT
Fundamentals

Surveillance
Detection

Government
Facility

Active
Shooter

Residential

Off-Duty
Activities

AIR
TRAVEL

Ground
Travel

Hotel

Hostage
Survival

CBRNE



ANTITERRORISM

Level I Training System



Viaje Aéreo Prueba 3



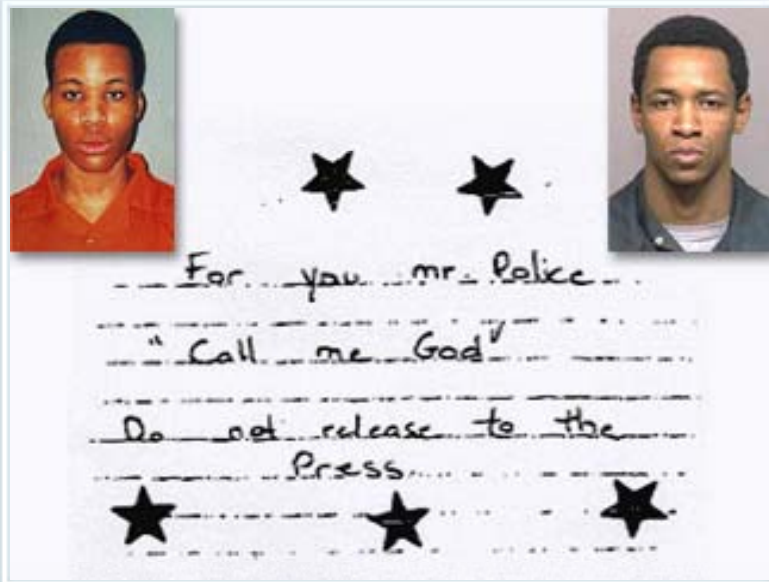
Pregunta aire viaje concurso tres

Desde el 9/11, cuál de los siguientes métodos de ataque no se ha intentado contra un aeropuerto o línea aérea?

- 1) Ataque de armas pequeñas
- 2) VBIED
- 3) Explosivos llevados a bordo por pasajero
- 4) Ataque químico o biológico
- 5) Secuestro con propósito de rehenes



Tierra Viajes Introducción



Francotiradores de la DC, Lee Boyd Malvo (L) y John Allen Muhammad (R)

Por muchas décadas, personal de DOD han tenido que protegerse contra amenazas mientras viajan en vehículos. Mayoría de los ataques se produjeron en el extranjero pero amenazas domésticas son reales. Por ejemplo:

- Ted Kaczynski, el Unabomber, dejó IEDs disfrazados en estacionamientos que sabía que fueron utilizados por sus víctimas
- DC francotirador disparó desde el baul del coche a personas que estaban con sus vehículos en el momento del ataque



Tierra Viajes Introducción



Elementos que deben conservarse en un coche en todo momento

Seguridad y medidas de seguridad:

- **Preparar adecuadamente.** Mapas locales, teléfono celular y botiquín de primeros auxilios.
- **Asegurar que su vehículo bien mantenido.** Llantas infladas apropiadamente y el tanque de gasolina al menos medio lleno.
- **Estar atentos.** Al salir de su coche, mira a tu alrededor para las personas y actividades sospechosas.
- **Informe de comportamiento sospechoso.** Si eres testigo comportamiento sospechoso o posibles amenazas, alertar a las autoridades inmediatamente.



Anticipate



Be Vigilant



Respond & Report



Inspeccionar su Vehículo



Inspect all compartments of your vehicle regularly



Be Vigilant



Don't be a Target



Respond & Report

Una inspección del vehículo consiste en lo siguiente:

- **Inspección visual exterior:** Buscar cualquier evidencia de manipulación
- **Inspección visual interior:** Busca cualquier cosa inusual a través de las ventanas
- **Completar la inspección interior:** Mira algo puede estar oculto en cualquier lugar

Si usted cree que su vehículo ha sido manipulado o ves algo sospechoso, repórtelo a las autoridades inmediatamente.



Suelo Viajar Situación 1



Debe seleccionar un coche de alquiler

Desde una perspectiva de seguridad, ¿qué debe considerar?

- 1) Una unidad GPS en caso de que se pierda
- 2) Una tapa de cierre gas para reducir la posibilidad de manipulación
- 3) Limpiaparabrisas en buenas condiciones



Don't be a Target



ANTITERRORISM

Level I Training System



Suelo Viajar Situación 2



TV news informa de que hay construcción de carreteras principales en la ruta planificada – esperar retrasos!

¿Cuál es la mejor manera de determinar una nueva ruta?

- 1) Utilice un mapa actual de la ciudad para planificar una nueva ruta utilizando las carreteras principales
- 2) Usar un sistema de GPS para planificar una nueva ruta utilizando las calles laterales
- 3) Empieza en su ruta original y seguir las indicaciones de cualquier desvío Publicada



Anticipate



Suelo Viajar Situación 3



Como gira en parque, aparece un cuadro pequeño en el espacio de estacionamiento



Be Vigilant



Respond & Report

¿Qué debe hacer?

- 1) Inspeccione el exterior de la caja para las manchas de aceite, cables y otros signos de que la caja puede ser un artefacto explosivo
- 2) Recoger la caja y tirarlo a la basura más cercana
- 3) Gestión de instalaciones de alerta de la posible amenaza



Suelo Viajar Quiz 1



Suelo viajar cuestionario pregunta número uno

Mantener un vehículo bien mantenido es considerada una "mejor práctica" desde una perspectiva de seguridad y seguridad.

Verdadero

Falso



ANTITERRORISM

Level I Training System



Ground Travel Quiz 2



Suelo viajar cuestionario pregunta número dos

Cuando sea posible, es mejor viajar siempre con un teléfono celular.

Verdadero

Falso

AT Fundamentals

Surveillance Detection

Government Facility

Active Shooter

Residential

Off-Duty Activities

Air Travel

GROUND TRAVEL

Hotel

Hostage Survival

CBRNE



Suelo Viajar Quiz 3



Suelo viajar cuestionario pregunta número tres

¿Cuál de los siguientes no es una característica útil vehículo desde una perspectiva de seguridad?

- 1) Cerraduras de la energía
- 2) Bolsas de aire
- 3) Ventanas eléctricas
- 4) Palanca de liberación interna de la campana
- 5) Cerrar el tapón de gasolina



Introducción de La Seguridad del Hotel



Hoteles en Estados Unidos han sido cada vez más blanco de penal para las invasiones de habitación

Los criminales pueden intentar invasiones de hoteles para obtener acceso a objetos utilizando estas tácticas:

- Siguiendo a individuos o familias desde el antesala a su habitación y luego forzarlo adentro cuando la puerta está abierta
- Disfrazar a sí mismos como personal del hotel y pidiendo a los invitados para abrir la puerta
- Los intentos para forzar abrir puertas del hotel sin previo aviso



Seleccionar un Hotel



Muchos hoteles utilizan sistemas de cámaras de CCTV para vigilancia



Anticipate



Don't be a Target

Ciertas características pueden mejorar su protección desde una perspectiva de seguridad y seguridad al seleccionar un hotel:

- Ubicación en una zona no-violenta y poco crimen
- Un vestíbulo común a través de la cuales todas las personas debe pasar entrar en el hotel
- Protección por parte de personal de seguridad del hotel
- Seguridad de tarjeta electrónica
- Circuito cerrado de televisión (CCTV) monitoreo de áreas comunes



Level I Training System

ANTITERRORISM



Seleccionar su Habitación de Hotel



Habitaciones del Hotel deben seleccionarse teniendo en mente la seguridad



Anticipate



Don't be a Target

Si usted tiene la opción, considere las siguientes preferencias de habitación:

- Pisos del 3 al 4: cuartos en la 1ª y 2ª planta son fácilmente accesibles desde el exterior, y cuartos por encima de la 5ª planta son difíciles de alcanzar por los servicios de emergencia
- Estas habitaciones no están cerca de escape de salidas de emergencia o incendio – criminales seleccionan estas
- Sin balcón - criminales pueden utilizar balcones para entrar en las habitaciones y para ir de una habitación a la siguiente

AT Fundamentals

Surveillance Detection

Government Facility

Active Shooter

Residential

Off-Duty Activities

Air Travel

Ground Travel

HOTEL

Hostage Survival

CBRNE



Inspeccionar su Habitación de Hotel



Los cierres de noche son comunes en habitaciones de hotel y debe utilizarse



Anticipate



Don't be a Target

Considere estas cosas:

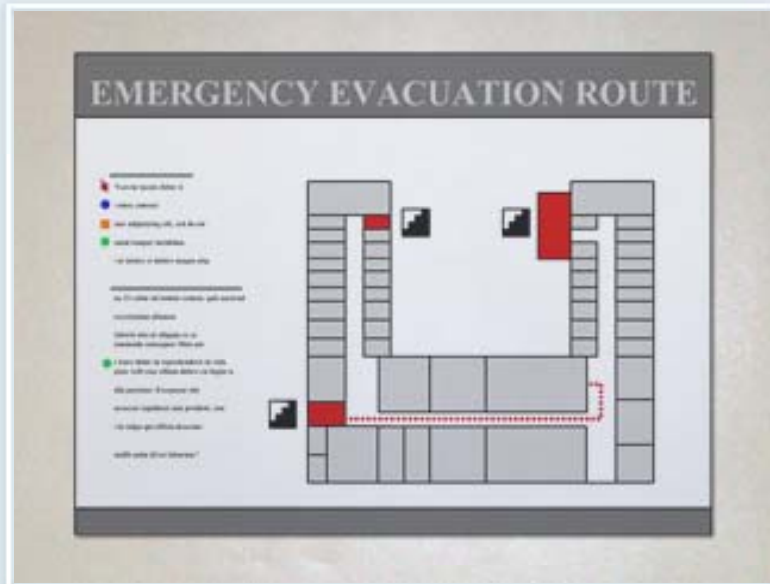
- Cerraduras que funcionen en las puertas y ventanas
- Rayas o marcas en el marco de la puerta
- Ubicación de salidas de emergencia y rutas de escape
- Puertas sólidas para ayudar a resistir robos
- Teléfono operacional

Asegúrese saber llamar a la recepción y para marcar fuera del hotel por 911.

Además, cuando salga de su habitación, de la apariencia de estar ocupado.



Situación de La Seguridad del Hotel 1



¿Qué debe usted pedir?

- 1) Una habitación con un balcón patio
- 2) Una habitación con barras metálicas en las ventanas
- 3) Una habitación que no está directamente al lado de una salida de emergencia

Le pedí una habitación en el piso 3^o a 5^o



Anticipate



Don't be a Target



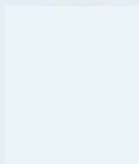
Situación de La Seguridad del Hotel 2



Un golpe en la puerta. A través de la mirilla, ve a un hombre en un uniforme con una bandeja de desayuno

¿A qué te dedicas?

- 1) Le pido que deje la bandeja de la puerta, escuchar para que deje y entonces abrir la puerta
- 2) Usar la cerradura de cadena, ponga el pie detrás de la puerta y entonces abrir la puerta ligeramente para obtener una mejor vista de la persona
- 3) Llame a recepción para confirmar la entrega



Don't be a Target



Respond & Report



Level I Training System

ANTITERRORISM



La Seguridad del Hotel Quiz 1



***Pregunta de examen de seguridad
Hotel uno***

Habitación las invasiones son un problema de seguridad importante para hoteles ubicados en CONUS.

Verdadero

Falso

AT
Fundamentals

Surveillance
Detection

Government
Facility

Active
Shooter

Residential

Off-Duty
Activities

Air
Travel

Ground
Travel

HOTEL

Hostage
Survival

CBRNE



Concurso de Seguridad del Hotel 2



***Pregunta de examen de seguridad
Hotel dos***

Desde una perspectiva de seguridad, las mejores habitaciones son directamente al lado de las salidas de emergencia.

Verdadero

Falso



La Seguridad del Hotel Quiz 3



***Pregunta de examen de seguridad
Hotel tres***

¿Lo que no es una característica de seguridad física que se debe comprobar al inspeccionar su habitación de hotel?

- 1) Caja de seguridad o caja fuerte
- 2) Funcionamiento de las cerraduras en puertas y ventanas
- 3) Si es o no la puerta sólida
- 4) Teléfono operacional
- 5) Cerca de la sala de salidas de emergencia



ANTITERRORISM



Introducción de Supervivencia de Rehenes



Toman rehenes para una variedad de razones y cautiverio puede durar unas horas o por años

Tomar de rehenes dentro de CONUS es rara, sin embargo, es una amenaza.

Pueden tomar rehenes para obtener concesiones políticas, rescate o publicidad.

CONUS situaciones con rehenes generalmente ocurren durante un robo y se resuelven a través de negociaciones o rescate.

Para prepararse para esta posibilidad, revisar "Orientación de Personal Aislado" un anexo CJCS guía 5260. Esto está disponible por su oficial de antiterrorismo.



Respuesta Inicial al Incidente de Rehenes



Respuesta a una situación de rehenes en la oficina de campaña de Hillary en Rochester, Nueva York

Los momentos iniciales de una situación de toma de rehenes son las más caóticas. La decisión de resistir o cumplir es una elección personal. Si se toman a como rehén, se centran en desactivar la situación:

- Controlar su miedo y mantener su dignidad
- Siga las instrucciones de sus captores
- Evite los movimientos bruscos que pueden ver a sus captores como hostil

Los momentos iniciales y horas de una situación de rehenes pueden ser el más peligroso. Sus decisiones pueden aumentar sus posibilidades de sobrevivir.





Tiempo en Cautiverio



Respuesta a una situación de rehenes a Hillary Clinton en su oficina de campaña en Rochester, Nueva York



Anticipate



Respond &
Report

Su actitud hacia sus captores puede influir en el tratamiento que usted recibe:

- Responder a sus captores con respeto
- No intente mostrar emoción o ego
- No mentir ni ofrecer información

Estar preparado para un largo cautiverio:

- Mantener activa y mantener una rutina diaria
- Entablar conversación, guardias
- Comer la comida que es
- Encontrar maneras de ejercer
- Duerme lo suficiente



Resolución de Rehén



No intente ayudar al personal de rescate y cooperar con todas las instrucciones

En el caso de un intento de rescate:

- Inmediatamente, agáchese al piso o bucear detrás de una pieza de mobiliario para la cubierta
- Después de tomar la cubierta, no haga movimientos bruscos
- No intente ayudar al personal de rescate
- Cooperar con el rescate



Anticipate



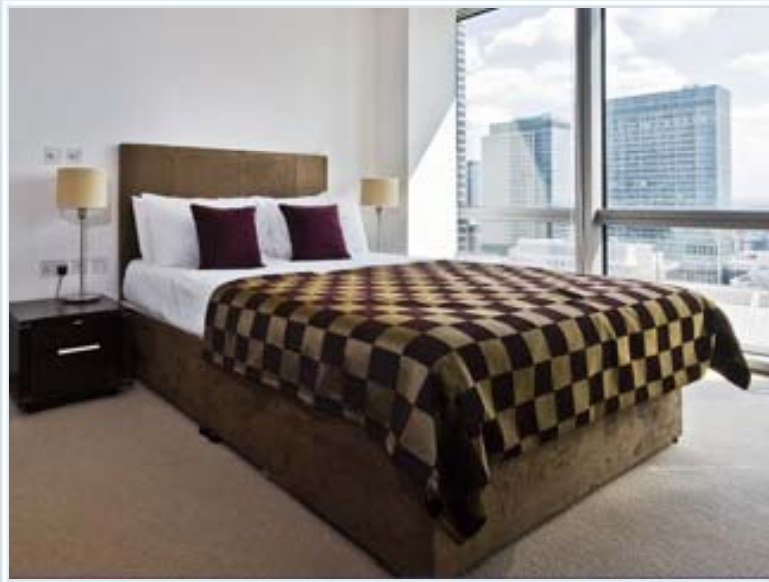
Don't be a Target



Respond & Report



La supervivencia de los rehenes 1



Dos hombres armados chocar contra tu habitación y gritan para que usted pueda conseguir en el suelo y en silencio

¿Cómo respondes?

- 1) No resisten y lentamente se agacha al suelo
- 2) Trate de agarrar un arma de uno de los agresores si uno está cerca de ti
- 3) Buceo a cubierto detrás de una pieza sólida de los muebles





Level I Training System

ANTITERRORISM



La Supervivencia de Los Rehenes 2



Sin previo aviso, un equipo de rescate se bloquea a través de la barricada

¿Cómo respondes?

- 1) Abajo en el suelo, permanecer inmóvil
- 2) Comienzan a gritar repetidamente, "Soy un rehén".
- 3) El tablero a través de la habitación donde hay mejor cobertura



AT Fundamentals

Surveillance Detection

Government Facility

Active Shooter

Residential

Off-Duty Activities

Air Travel

Ground Travel

Hotel

HOSTAGE SURVIVAL

CBRNE



Rehén Supervivencia Quiz 1



Pregunta de concurso de supervivencia de rehenes uno

Razones para adquirir rehenes incluyen publicidad, utilizar como moneda de cambio durante la ejecución de otros delitos, el forzamiento de concesiones políticas y rescate.

Verdadero

Falso



Rehén Supervivencia Quiz 2



Pregunta de concurso de supervivencia de rehenes dos

Los momentos iniciales de un incidente de rehenes pueden ser extremadamente peligrosos.

Verdadero

Falso



Rehén Supervivencia Quiz 3



Pregunta de concurso de supervivencia de rehenes tres

¿Qué no hacer durante un intento de rescate de rehenes.

- 1) Permanezca quieto y baja a la tierra
- 2) Permanezca quieto y baja a la tierra
- 3) Tratar de ayudar a equipo de rescate
- 4) Siga las instrucciones del equipo de rescate
- 5) Esperar a ser esposado y detenido por el equipo de rescate



CBRNE introducción



Maher-Hosam Husein Smadi trató de usar un VBIED en Dallas en septiembre de 2009

Ataques químicos, biológicos, radiológicos, nucleares y los ataques explosivos (CBRNE) son una amenaza probada a las instalaciones del gobierno de Estados Unidos .

En 2002, la oficina de correos de Estados Unidos se utilizó para entregar cartas cargadas de ántrax a varios destinos.

En 1995, Timothy McVeigh detonó una VBIED masiva en Oklahoma City, matando a 168 personas.

Un ataque químico no ha todavía ocurrido nos del suelo, pero el ataque de gas nervioso sarín de 1995 en el metro de Tokio demuestra la amenaza.



ANTITERRORISM

Level I Training System



Respondiendo a CBRNE Atacar



Respondedores en equipo de protección en el edificio de oficinas Hart del Senado durante los ataques con ántrax de 2001

La ocurrencia exacta de un ataque CBRNE puede ser difícil de determinar. Independientemente de la naturaleza, puede protegerse por:

- Cubriendo tanto del cuerpo como sea posible, especialmente la nariz y la boca
- Cualquier parte expuesta del cuerpo con jabón y agua de lavado
- Buscar atención médica tan pronto como sea posible
- Siguiendo instrucciones de las autoridades locales y socorristas





Respondiendo a IEDs



Bomba en el Parque Olímpico del centenario en Atlanta, Georgia

IED puede ser disfrazado como objetos de uso cotidiano. Estar alerta para:

- Objetos sospechosos y empaquetado:
 - Artículos desatendidos que podrían ocultar una bomba
 - Artículos con inusuales baterías, cables, cables y cadenas
- Comportamiento sospechoso:
 - Personas vestidas con trajes o comportarse nerviosamente inusualmente cálido
 - Personas dejando un objeto sospechoso antes de salir de un área



Be Vigilant



Respond & Report



Paquetes y cartas sospechosos



Cartas y paquetes mostrando marcas inusuales pueden indicar una amenaza potencial



Be Vigilant



Respond & Report

Correo y paquetes sospechosos también pueden contener una amenaza CBRNE. Los indicadores potenciales pueden ser:

- Dirección del remitente
- Marcas como "personal"
- Cinta excesiva
- Palabras mal escritas
- Polvo desconocido, manchas grasosas, olor
- Extranjero / franqueo excesivo
- Dirigida solamente a una persona de título o utiliza un título incorrecto
- Alambres protuberantes o paquete es desigual y desequilibrado



ANTITERRORISM

Level I Training System



CBRNE La Situacion 1



Recibió un envoltente de aspecto sospechoso en el correo



Be Vigilant



Respond & Report

¿A qué te dedicas?

- 1) Sacuda la envoltente y escucha para cualquier material suelto
- 2) Abrir el sobre para examinar el contenido
- 3) Comprobar los errores en la dirección postal y dirección de retorno



CBRNE La Situacion 2



Después de examinar la envoltente, determinar que podría ser una amenaza

Usted sabe que debe dejar de manejar la envoltura, pero ¿qué hacer?

- 1) Lávese las manos con agua y jabón
- 2) Tratar de encontrar algunos antibióticos
- 3) Pregunte personal de mantenimiento para limpiar la zona con lejía



Respond & Report



CBRNE Quiz 1

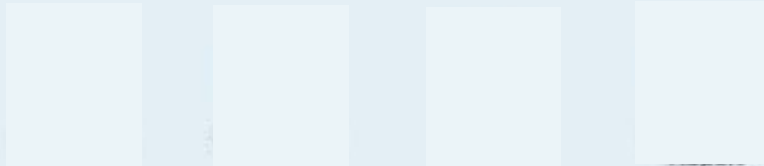


Los primeros síntomas de un ataque biológico pueden aparecer el mismo como las enfermedades comunes.

Verdadero

Falso

Pregunta concurso CBRNE one





CBRNE Quiz 2

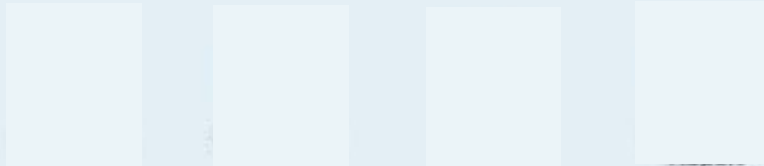


Artefactos explosivos improvisados pueden venir en muchas formas y pueden ser camuflados para integrarse el entorno circundante.

Verdadero

Falso

Pregunta concurso CBRNE dos





ANTITERRORISM

Level I Training System



CBRNE Cuestionario 3



Pregunta concurso CBRNE tres

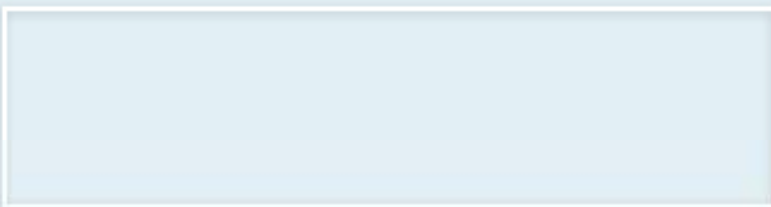
¿Cuál de los debajo de artículos es un posible indicador de una sospechosa carta o paquete?

- 1) Cantidad correcta de franqueo
- 2) Una dirección que coincida con el matasellos
- 3) Paquete uniformemente distribuido y bien equilibrado
- 4) Faltas de ortografía de palabras comunes
- 5) Dirección proporcionando un nombre completo y correcto



ANTITERRORISM

Level I Training System



Anticipate



Be Vigilant



Don't be a Target



Respond & Report

Fin

Hay Preguntas?

